



**Gaetan Cyr**, Courtier immobilier  
**VENDIRECT INC.**  
 Agence immobilière  
 3055, boul. St-Martin O. #5e étage  
 Laval (QC) H7T 0J3  
<http://www.gaetancyr.com>

514-442-3472 / 514-442-3472  
 Bureau : 1-855-262-3131  
[info@gaetancyr.com](mailto:info@gaetancyr.com)



No Centris® 16972075 (En vigueur)



**209 000 \$**

**21 Rue des Fromagers  
 Saint-Basile-le-Grand  
 J3N 1Y6**

**Région** Montérégie

**Quartier**

**Près de** Parent

**Plan d'eau**

<b>Genre de propriété</b>	Maison mobile	<b>Année de construction</b>	2004
<b>Type de bâtiment</b>	Isolé	<b>Date de livraison prévue</b>	
<b>Intergénération</b>		<b>Saisonnier</b>	
<b>Dimensions du bâtiment</b>	16,1 X 67,9 p	<b>Reprise</b>	
<b>Superficie habitable</b>		<b>Possibilité d'échange</b>	
<b>Superficie du bâtiment</b>		<b>Cert. de loc.</b>	Oui (2010)
<b>Dimensions du terrain</b>	56,1 X 95,3 p	<b>Numéro de matricule</b>	57020 2244 52 7971
<b>Superficie du terrain</b>	4 629,56 pc	<b>Date ou délai d'occupation</b>	93 jours PA/PL acceptée
<b>Cadastre</b>	3410579	<b>Signature de l'acte de vente</b>	90 jours PA/PL acceptée
<b>Zonage</b>	Résidentiel		

Évaluation (municipale)		Taxes (annuelles)		Dépenses/Énergie (annuelles)	
<b>Année</b>	2017	<b>Municipales</b>	2 157 \$ (2017)	<b>Frais communs</b>	
<b>Terrain</b>	49 500 \$	<b>Scolaires</b>	368 \$ (2017)	<b>Électricité</b>	
<b>Bâtiment</b>	135 400 \$	<b>Secteur</b>		<b>Mazout</b>	
		<b>Eau</b>		<b>Gaz</b>	
<b>Total</b>	184 900 \$	<b>Total</b>	2 525 \$	<b>Total</b>	

### Pièce(s) et Espace(s) additionnel(s)

Nbre pièces	5	Nbre chambres	2+0	Nbre salles de bains + salles d'eau	1+0
<b>Niveau</b>	<b>Pièce</b>	<b>Dimensions</b>	<b>Revêtement de sol</b>	<b>Information supplémentaire</b>	
RDC	Salon	14,8 X 14,4 p irr	Plancher flottant	Foyer-Poêle.	
RDC	Salle à manger	14,8 X 10,9 p	Plancher flottant		
RDC	Cuisine	14,8 X 10,2 p	Céramique		
RDC	Chambre à coucher	9,2 X 9,8 p	Plancher flottant		
RDC	Chambre à coucher principale	12,7 X 11,11 p	Plancher flottant		
RDC	Salle de bains	8,4 X 9,9 p	Céramique	bain podium + douche séparée	
<b>Espace additionnel</b>			<b>Dimensions</b>		
Solarium			11,10 X 15,4 p		

### Caractéristiques

<b>Système d'égouts</b>	Municipalité	<b>Appareils loc. (mens.)</b>	
-------------------------	--------------	-------------------------------	--

<b>Approvisionnement eau</b>	Municipalité	<b>Rénovations</b>	
<b>Fondation</b>	Blocs de béton, Pilotis	<b>Piscine</b>	
<b>Revêtement de la toiture</b>	Bardeaux d'asphalte	<b>Stationnement</b>	Allée (2)
<b>Revêtement</b>	Vinyle	<b>Allée</b>	
<b>Fenestration</b>	PVC	<b>Garage</b>	
<b>Type de fenestration</b>	Guillotine	<b>Abri d'auto</b>	
<b>Énergie/Chauffage</b>	Bois, Électricité	<b>Terrain</b>	Bordé par des haies
<b>Mode chauffage</b>	Plinthes électriques	<b>Topographie</b>	Plat
<b>Sous-sol</b>	Aucun	<b>Particularités du site</b>	Terrains vacants devant
<b>Salle de bains</b>	Douche indépendante	<b>Eau (accès)</b>	
<b>Inst. laveuse-sécheuse</b>		<b>Vue</b>	vue sur les champs
<b>Foyer-Poêle</b>	Poêle au bois	<b>Proximité</b>	Autoroute, École primaire, École secondaire, Golf, Parc, Train de banlieue
<b>Armoires cuisine</b>	Mélamine	<b>Particularités du bâtiment</b>	Modulaire
<b>Équipement/Services</b>	Climatiseur mural, Échangeur d'air, Système d'alarme	<b>Efficacité énergétique</b>	

### Inclusions

Hotte Broan Allure, Lave-vaisselle Inglis, échangeur d'air, chauffe-eau Giant 2016, luminaires, stores, rideaux, poêle à combustion Warnock, climatiseur mural Carrier, solarium Mousti-ZZ-Abo, système d'alarme non-relié, cabanon.

### Exclusions

### Remarques - Courtier

Cette maison modulaire semble destinée à un couple qui se cherche un pied à terre sans se priver de voyager. Tout est impeccable. A vous de la découvrir.

### Addenda

Les foyers, appareils à combustion, poêles, cheminées sont vendus sans garantie quant à leur conformité à la réglementation applicable ainsi qu'aux exigences imposées par les compagnies d'assurances.

Le vendeur n'a jamais utilisé le poêle à combustion.

La chambre des maîtres comporte deux garde-robe. A chacun son espace.

Présentement, devant la maison, vous verrez un vaste champs.

Vous serez tout près du mont Bruno et évidemment le grand centre d'achat Promenades St-Bruno.

Accès rapide à la route 116, autoroute 30 puis autoroute 20.

Club de golf Rive-Sud pas loin.

Il y a un petit parc juste au coin de la rue Parent.

Écoles desservant la région:

École Jacques-Rocheleau

École de la Mosaique

Collège Trinité

École secondaire Mont-Bruno

École d'éducation internationale à Mc Masterville.

Pour vos assurances, il est bon de savoir qu'il y a une borne fontaine direct devant la maison.

Détails de la maison modulaire:

Habitations Nabco FLR-2D 16x69 série: NC-1693 48037

**Vente avec garantie légale****Déclaration du vendeur**

Oui DV-28998

Conforme à la protection de l'environnement

**Source**

VENDIRECT INC., Agence immobilière

La présente ne constitue pas une offre ou une promesse pouvant lier le vendeur à l'acheteur, mais une invitation à soumettre de telles offres ou promesses.



Façade



Salon



Salle à manger



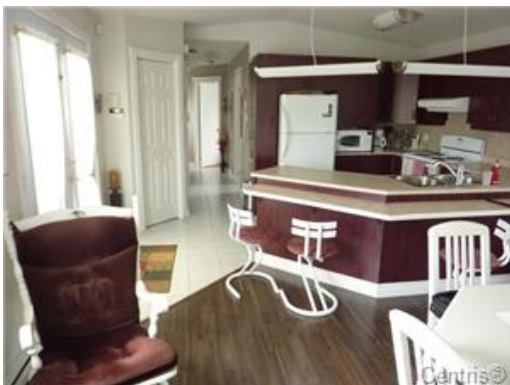
Solarium



Façade



Salon



Salle à manger



Coin-repas



Cuisine



Salle à manger



Salle de bains



Chambre à coucher



Chambre à coucher principale



Chambre à coucher principale



Solarium



Cour



Jardin



Cour



Corridor



Cuisine



Salon